



**PUNTO INDUSTRIALE**

**LISTINO  
CATALOGO  
PRODOTTI  
1/2024**

febbraio 2024

# Sistema Multistrato



### **CHI SIAMO E COSA FACCIAMO**

La nostra azienda nasce nel 1984 ponendosi da sempre come obiettivo l'attenzione alle persone, proponendo soluzioni tecnologicamente avanzate, rispettose dell'ambiente, capaci di dare il massimo del comfort ma nello stesso tempo facili da utilizzare.

Seguendo questo nostro progetto siamo continuamente alla ricerca di soluzioni e prodotti con queste caratteristiche, capaci di offrire risposte ai problemi che quotidianamente ogni operatore del settore deve affrontare.

Serietà, affidabilità, vicinanza, professionalità, sono le qualità che ci differenziano in un mercato in trasformazione, sempre più spersonalizzato e anonimo.

### **A CHI CI RIVOLGIAMO**

Proponiamo la Nostra Conoscenza attraverso il nostro marchio NEXTREND affiancandoci ad installatori qualificati che vogliono differenziarsi.

Le nostre soluzioni sono frutto dell'esperienza fatta insieme a Voi; Abbiamo fatto tesoro di tutti i suggerimenti ricevuti; grazie a questo vogliamo essere i precursori di una nuova era nel comfort ambientale: quella che verrà (NEXT).

Un team di professionisti, si affiancherà a Voi con l'obiettivo di informarvi, formarvi e assistervi

### **PUNTI DI FORZA**

Proponiamo un sistema e non un solo prodotto.

Il nostro sistema diventa unico, le nostre proposte sono studiate ad Hoc; non tutti gli impianti sono uguali e nemmeno i Vostri clienti lo sono, cerchiamo quindi, con VOI, di soddisfare le loro reali necessità.

Le nostre proposte, su richiesta, sono corredate di schemi idraulici e di posa tipici.

Gli schemi non costituiscono e/o sostituiscono l'obbligo di progettazione, dove richiesto, a cura dei tecnici abilitati.



Amministratore  
Dario Zilioli

## RACCORDERIA A PRESSARE

 	1234 1630 16040	RACCORDO A PRESSARE DRITTO MASCHIO 1/2 16x2	PZ	3,22 €
	1234 1630 18040	RACCORDO A PRESSARE DRITTO MASCHIO 1/2 18x2	PZ	4,58 €
	1234 1630 18050	RACCORDO A PRESSARE DRITTO MASCHIO 3/4 18x2	PZ	5,64 €
	1234 1630 20040	RACCORDO A PRESSARE DRITTO MASCHIO 1/2 20x2	PZ	4,06 €
	1234 1630 20050	RACCORDO A PRESSARE DRITTO MASCHIO 3/4 20x2	PZ	5,22 €
	1234 1630 26050	RACCORDO A PRESSARE DRITTO MASCHIO 3/4 26x3	PZ	6,56 €
	1234 1630 26060	RACCORDO A PRESSARE DRITTO MASCHIO 1" 26x3	PZ	8,14 €
	1234 1630 32060	RACCORDO A PRESSARE DRITTO MASCHIO 1" 32x3	PZ	9,56 €
	1234 1630 40070	RACCORDO A PRESSARE DRITTO MASCHIO 1"1/4 40x3,5	PZ	29,04 €
	1234 1630 50080	RACCORDO A PRESSARE DRITTO MASCHIO 1"1/2 50x4	PZ	42,06 €
	1234 1630 63090	RACCORDO A PRESSARE DRITTO MASCHIO 2" 63x4,5	PZ	66,26 €
	1234 1635 16040	RACCORDO A PRESSARE DRITTO FEMMINA 1/2 16x2	PZ	3,78 €
	1234 1635 18040	RACCORDO A PRESSARE DRITTO FEMMINA 1/2 18x2	PZ	4,86 €
	1234 1635 18050	RACCORDO A PRESSARE DRITTO FEMMINA 3/4 18x2	PZ	5,56 €
	1234 1635 20040	RACCORDO A PRESSARE DRITTO FEMMINA 1/2 20x2	PZ	4,78 €
	1234 1635 20050	RACCORDO A PRESSARE DRITTO FEMMINA 3/4 20x2	PZ	5,68 €
	1234 1635 26050	RACCORDO A PRESSARE DRITTO FEMMINA 3/4 26x3	PZ	7,10 €
	1234 1635 26060	RACCORDO A PRESSARE DRITTO FEMMINA 1" 26x3	PZ	10,72 €
	1234 1635 32060	RACCORDO A PRESSARE DRITTO FEMMINA 1" 32x3	PZ	10,92 €
	1234 1635 40070	RACCORDO A PRESSARE DRITTO FEMMINA 1"1/4 40x3,5	PZ	27,72 €
	1234 1635 50080	RACCORDO A PRESSARE DRITTO FEMMINA 1"1/2 50x4	PZ	37,12 €
	1234 1635 63090	RACCORDO A PRESSARE DRITTO FEMMINA 2" 63x4,5	PZ	63,28 €

	1234 1640 16200	RACCORDO A PRESSARE DRITTO RIDOTTO 16x2 20x2	PZ	5,28 €
	1234 1640 16260	RACCORDO A PRESSARE DRITTO RIDOTTO 16x2 26x3	PZ	7,34 €
	1234 1640 16320	RACCORDO A PRESSARE DRITTO RIDOTTO 16x2 32x3	PZ	8,58 €
	1234 1640 20260	RACCORDO A PRESSARE DRITTO RIDOTTO 20x2 26x3	PZ	7,28 €
	1234 1640 20320	RACCORDO A PRESSARE DRITTO RIDOTTO 20x2 32x3	PZ	10,56 €
	1234 1640 26320	RACCORDO A PRESSARE DRITTO RIDOTTO 26x3 32x3	PZ	11,70 €
	1234 1640 26400	RACCORDO A PRESSARE DRITTO RIDOTTO 26x3 40x3,5	PZ	29,88 €
	1234 1640 26500	RACCORDO A PRESSARE DRITTO RIDOTTO 26x3 50x4	PZ	42,52 €
	1234 1640 32400	RACCORDO A PRESSARE DRITTO RIDOTTO 32x3 40x3,5	PZ	29,88 €
	1234 1640 32500	RACCORDO A PRESSARE DRITTO RIDOTTO 32x3 50x4	PZ	44,88 €
	1234 1640 40500	RACCORDO A PRESSARE DRITTO RIDOTTO 40x3,5 50x4	PZ	45,36 €
	1234 1640 40630	RACCORDO A PRESSARE DRITTO RIDOTTO 40x3,5 63x4,5	PZ	65,94 €
	1234 1640 50630	RACCORDO A PRESSARE DRITTO RIDOTTO 50x4 63x4,5	PZ	71,34 €
	1234 1640 16000	RACCORDO A PRESSARE DRITTO DOPPIO 16x2	PZ	4,66 €
	1234 1640 18000	RACCORDO A PRESSARE DRITTO DOPPIO 18x2	PZ	5,60 €
	1234 1640 20000	RACCORDO A PRESSARE DRITTO DOPPIO 20x2	PZ	5,34 €
	1234 1640 26000	RACCORDO A PRESSARE DRITTO DOPPIO 26x3	PZ	8,66 €
	1234 1640 32000	RACCORDO A PRESSARE DRITTO DOPPIO 32x3	PZ	12,70 €
	1234 1640 40000	RACCORDO A PRESSARE DRITTO DOPPIO 40x3,5	PZ	31,80 €
	1234 1640 50000	RACCORDO A PRESSARE DRITTO DOPPIO 50x4	PZ	49,40 €
	1234 1640 63000	RACCORDO A PRESSARE DRITTO DOPPIO 63x4,5	PZ	78,10 €
	1234 1645 01600	RACCORDO TEE A PRESSARE 16x2	PZ	7,38 €
	1234 1645 01800	RACCORDO TEE A PRESSARE 18x2	PZ	10,68 €
	1234 1645 02000	RACCORDO TEE A PRESSARE 20x2	PZ	9,90 €
	1234 1645 02600	RACCORDO TEE A PRESSARE 26x3	PZ	18,02 €
	1234 1645 03200	RACCORDO TEE A PRESSARE 32x3	PZ	26,72 €
	1234 1645 04000	RACCORDO TEE A PRESSARE 40x3,5	PZ	53,90 €
	1234 1645 05000	RACCORDO TEE A PRESSARE 50x4	PZ	89,08 €
	1234 1645 06300	RACCORDO TEE A PRESSARE 63x4,5	PZ	131,98 €



1234 1645 20160	RACCORDO TEE RIDOTTO A PRESSARE 20x2 16x2 20x2	PZ	9,76 €
1234 1645 20170	RACCORDO TEE RIDOTTO A PRESSARE 20x2 16x2 16x2	PZ	10,02 €
1234 1645 20200	RACCORDO TEE RIDOTTO A PRESSARE 20x2 20x2 16x2	PZ	10,40 €
1234 1645 26160	RACCORDO TEE RIDOTTO A PRESSARE 26x3 16x2 26x3	PZ	18,94 €
1234 1645 26200	RACCORDO TEE RIDOTTO A PRESSARE 26x3 20x2 26x3	PZ	19,02 €
1234 1645 26210	RACCORDO TEE RIDOTTO A PRESSARE 26x3 20x2 20x2	PZ	19,14 €
1234 1645 32160	RACCORDO TEE RIDOTTO A PRESSARE 32x3 16x2 32x3	PZ	27,68 €
1234 1645 32200	RACCORDO TEE RIDOTTO A PRESSARE 32x3 20x2 32x3	PZ	27,76 €
1234 1645 32250	RACCORDO TEE RIDOTTO A PRESSARE 32x3 26x3 26x3	PZ	29,34 €
1234 1645 32260	RACCORDO TEE RIDOTTO A PRESSARE 32x3 26x3 32x3	PZ	28,24 €
1234 1645 40260	RACCORDO TEE RIDOTTO A PRESSARE 40x3,5 26x3 40x3,5	PZ	47,36 €
1234 1645 40320	RACCORDO TEE RIDOTTO A PRESSARE 40x3,5 32x3 40x3,5	PZ	50,72 €
1234 1645 50260	RACCORDO TEE RIDOTTO A PRESSARE 50x4 26x3 50x4	PZ	79,36 €
1234 1645 50320	RACCORDO TEE RIDOTTO A PRESSARE 50x4 32x3 50x4	PZ	80,28 €
1234 1645 50400	RACCORDO TEE RIDOTTO A PRESSARE 50x4 40x3,5 50x4	PZ	83,86 €
1234 1645 63320	RACCORDO TEE RIDOTTO A PRESSARE 63x4,5 32x3 63x4,5	PZ	126,36 €
1234 1645 63400	RACCORDO TEE RIDOTTO A PRESSARE 63x4,5 40x3,5 63x4,5	PZ	126,90 €
1234 1645 63500	RACCORDO TEE RIDOTTO A PRESSARE 63x4,5 50x4 63x4,5	PZ	131,00 €

	1234 1655 16040	RACCORDO TEE FEMMINA A PRESSARE 16x2 1/2" 16x2	PZ	7,20 €
	1234 1655 18040	RACCORDO TEE FEMMINA A PRESSARE 18x2 1/2" 18x2	PZ	9,70 €
	1234 1655 20040	RACCORDO TEE FEMMINA A PRESSARE 20x2 1/2" 20x2	PZ	9,44 €
	1234 1655 20050	RACCORDO TEE FEMMINA A PRESSARE 20x2 3/4" 20x2	PZ	11,14 €
	1234 1655 26050	RACCORDO TEE FEMMINA A PRESSARE 26x3 3/4" 26x3	PZ	15,18 €
	1234 1655 26060	RACCORDO TEE FEMMINA A PRESSARE 26x3 1" 26x3	PZ	24,50 €
	1234 1655 32060	RACCORDO TEE FEMMINA A PRESSARE 32x3 1" 32x3	PZ	22,72 €
	1234 1655 40070	RACCORDO TEE FEMMINA A PRESSARE 40x3,5 1"1/4 40x3,5	PZ	54,90 €
	1234 1655 50080	RACCORDO TEE FEMMINA A PRESSARE 50x4 1"1/2 50x4	PZ	91,06 €
	1234 1655 63090	RACCORDO TEE FEMMINA A PRESSARE 63x4,5 2" 63x4,5	PZ	138,86 €
	1234 1665 16000	RACCORDO A PRESSARE CURVO DOPPIO 16x2	PZ	5,56 €
	1234 1665 18000	RACCORDO A PRESSARE CURVO DOPPIO 18x2	PZ	8,40 €
	1234 1665 20000	RACCORDO A PRESSARE CURVO DOPPIO 20x2	PZ	7,40 €
	1234 1665 26000	RACCORDO A PRESSARE CURVO DOPPIO 26x3	PZ	11,98 €
	1234 1665 32000	RACCORDO A PRESSARE CURVO DOPPIO 32x3	PZ	17,08 €
	1234 1665 40000	RACCORDO A PRESSARE CURVO DOPPIO 40x3,5	PZ	40,26 €
	1234 1665 50000	RACCORDO A PRESSARE CURVO DOPPIO 50x4	PZ	67,00 €
	1234 1665 63000	RACCORDO A PRESSARE CURVO DOPPIO 63x4,5	PZ	109,52 €
	1234 1670 16040	RACCORDO A PRESSARE CURVO FEMMINA 1/2 16x2	PZ	4,52 €
	1234 1670 18040	RACCORDO A PRESSARE CURVO FEMMINA 1/2 18x2	PZ	7,10 €
	1234 1670 20040	RACCORDO A PRESSARE CURVO FEMMINA 1/2 20x2	PZ	5,98 €
	1234 1670 20050	RACCORDO A PRESSARE CURVO FEMMINA 3/4 20x2	PZ	7,02 €
	1234 1670 26050	RACCORDO A PRESSARE CURVO FEMMINA 3/4 26x3	PZ	9,92 €
	1234 1670 26060	RACCORDO A PRESSARE CURVO FEMMINA 1" 26x3	PZ	14,50 €
	1234 1670 32060	RACCORDO A PRESSARE CURVO FEMMINA 1" 32x3	PZ	15,62 €
	1234 1670 40070	RACCORDO A PRESSARE CURVO FEMMINA 1"1/4 40x3,5	PZ	40,66 €
	1234 1670 50080	RACCORDO A PRESSARE CURVO FEMMINA 1"1/2 50x4	PZ	62,22 €
	1234 1670 63090	RACCORDO A PRESSARE CURVO FEMMINA 2" 63x4,5	PZ	91,20 €

	1234 1675 16040	RACCORDO A PRESSARE CURVO MASCHIO 1/2 16x2	PZ	5,06 €
	1234 1675 18040	RACCORDO A PRESSARE CURVO MASCHIO 1/2 18x2	PZ	6,78 €
	1234 1675 20040	RACCORDO A PRESSARE CURVO MASCHIO 1/2 20x2	PZ	6,14 €
	1234 1675 20050	RACCORDO A PRESSARE CURVO MASCHIO 3/4 20x2	PZ	7,66 €
	1234 1675 26050	RACCORDO A PRESSARE CURVO MASCHIO 3/4 26x3	PZ	9,68 €
	1234 1675 26060	RACCORDO A PRESSARE CURVO MASCHIO 1" 26x3	PZ	14,60 €
	1234 1675 32060	RACCORDO A PRESSARE CURVO MASCHIO 1" 32x3	PZ	15,34 €
	1234 1675 40070	RACCORDO A PRESSARE CURVO MASCHIO 1" 1/4 40x3,5	PZ	37,16 €
	1234 1675 50080	RACCORDO A PRESSARE CURVO MASCHIO 1" 1/2 50x4	PZ	68,04 €
	1234 1675 63090	RACCORDO A PRESSARE CURVO MASCHIO 2" 63x4,5	PZ	105,00 €
	1234 1680 12160	RACCORDO A PRESSARE GOMITO FEMMINA A STAFFA 1/2 16x2	PZ	6,88 €
	1234 1680 12200	RACCORDO A PRESSARE GOMITO FEMMINA A STAFFA 1/2 20x2	PZ	7,62 €
	1234 1691 16000	VALVOLA VITONE A PRESSARE AD INCASSO 16x2 (SENZA COVER)	PZ	32,20 €
	1234 1691 20000	VALVOLA VITONE A PRESSARE AD INCASSO 20x2 (SENZA COVER)	PZ	39,66 €
	1234 1695 12160	RACCORDO A PRESSARE GOMITO DOPPIO FEMMINA A SFAFFA 16x2 1/2" 16x2	PZ	16,58 €
	1234 1695 12200	RACCORDO A PRESSARE GOMITO DOPPIO FEMMINA A SFAFFA 20x2 1/2" 20x2	PZ	17,54 €
	1234 1680 00000	DIMA PER RACCORDI PRESSARE A STAFFA	PZ	2,00 €
	1234 1691 89000	SET PROLUNGA PER VALVOLA INCASSO A PRESSARE	PZ	6,10 €
	1234 1691 00000	COVER PER VALVOLA INCASSO A PRESSARE 169V	PZ	11,04 €

## TUBO MULTISTRATO


### TUBO MULTISTRATO

	0800 0016 00000	ISOMONFLEX TUBO MULTISTR.ISOLATO 9mm D.16x2 ACQUA REFRIGERATA	MT	1,98 €
	0800 0020 00000	ISOMONFLEX TUBO MULTISTR.ISOLATO 13mm D.20x2 ACQUA REFRIGERATA	MT	3,28 €
	0800 0026 00000	ISOMONFLEX TUBO MULTISTR.ISOLATO 13mm D.26x3 ACQUA REFRIGERATA	MT	6,54 €
	0800 0032 00000	ISOMONFLEX TUBO MULTISTR.ISOLATO 13mm D.32x3 ACQUA REFRIGERATA	MT	9,36 €
	0800 2016 00000	ISOMONFLEX TUBO MULTISTRATO ISOLATO 6mm D.16x2	MT	1,92 €
	0800 2020 00000	ISOMONFLEX TUBO MULTISTRATO ISOLATO 9mm D.20x2	MT	2,92 €
	0800 2026 00000	ISOMONFLEX TUBO MULTISTRATO ISOLATO 9mm D.26x3	MT	5,56 €
	0800 2032 00000	ISOMONFLEX TUBO MULTISTRATO ISOLATO 9mm D.32x3	MT	7,50 €
	0352 0101 62000	ROTOLO 200mt TUBO NUDO MULTISTRATO PEXB/AL/PEXB D.16	PZ	341,76 €
	0352 0101 65000	ROTOLO 500mt TUBO NUDO MULTISTRATO PEXB/AL/PEXB D.16	PZ	864,00 €
	0352 0201 60000	TUBO MULTISTRATO ISOLATO 6mm BLU D.16x2	MT	1,88 €
	0352 0201 61000	TUBO MULTISTRATO ISOLATO 6mm ROSSO D.16x2	MT	1,88 €
	0352 0202 00000	TUBO MULTISTRATO ISOLATO 6mm BLU D.20x2	MT	2,66 €
	0352 0202 01000	TUBO MULTISTRATO ISOLATO 6mm ROSSO D.20x2	MT	2,66 €
	0352 0202 60000	TUBO MULTISTRATO ISOLATO 9mm BLU D.26x3	MT	5,22 €
	0352 0202 61000	TUBO MULTISTRATO ISOLATO 9mm ROSSO D.26x3	MT	5,22 €
	0352 0301 60000	TUBO MULTISTRATO IN BARRA D.16x2	MT	2,16 €
	0352 0302 00000	TUBO MULTISTRATO IN BARRA D.20x2	MT	2,98 €
	0352 0302 60000	TUBO MULTISTRATO IN BARRA D.26x3	MT	5,96 €
	0352 0303 20000	TUBO MULTISTRATO IN BARRA D.32x3	MT	8,58 €
	0352 0304 00000	TUBO MULTISTRATO IN BARRA D.40x3,5	MT	19,52 €
	0352 0305 00000	TUBO MULTISTRATO IN BARRA D.50x4	MT	28,44 €
	0352 0306 30000	TUBO MULTISTRATO IN BARRA D.63x4,5	MT	40,28 €



## TUBO MULTISTRATO GAS

### TUBO MULTISTRATO - GAS

	0352 5001 60000	TUBO MULTISTRATO GAS IN ROTOLO D.16x2 RIVESTITO C/GUAINA CORRUGATA PP	MT	3,30 €
	0352 5002 00000	TUBO MULTISTRATO GAS IN ROTOLO D.20x2 RIVESTITO C/GUAINA CORRUGATA PP	MT	4,38 €

## RACCORDERIA A PRESSARE GAS

	1234 1730 12160	RACCORDO A PRESSARE DRITTO MASCHIO GAS 1/2 16x2	PZ	3,56 €
	1234 1730 12200	RACCORDO A PRESSARE DRITTO MASCHIO GAS 1/2 20x2	PZ	4,46 €
	1234 1730 34200	RACCORDO A PRESSARE DRITTO MASCHIO GAS 3/4 20x2	PZ	6,20 €
	1234 1735 12160	RACCORDO A PRESSARE DRITTO FEMMINA GAS 1/2 16x2	PZ	5,24 €
	1234 1735 12200	RACCORDO A PRESSARE DRITTO FEMMINA GAS 1/2 20x2	PZ	5,34 €
	1234 1735 34200	RACCORDO A PRESSARE DRITTO FEMMINA GAS 3/4 20x2	PZ	6,24 €
	1234 1770 12160	RACCORDO CURVO A PRESSARE FEMMINA GAS 1/2 16x2	PZ	4,96 €
	1234 1770 12200	RACCORDO CURVO A PRESSARE FEMMINA GAS 1/2 20x2	PZ	6,56 €
	1234 1770 34200	RACCORDO CURVO A PRESSARE FEMMINA GAS 3/4 20x2	PZ	7,72 €
	1234 1775 12160	RACCORDO CURVO A PRESSARE MASCHIO GAS 1/2 16x2	PZ	5,56 €
	1234 1775 12200	RACCORDO CURVO A PRESSARE MASCHIO GAS 1/2 20x2	PZ	6,74 €
	1234 1775 34200	RACCORDO CURVO A PRESSARE MASCHIO GAS 3/4 20x2	PZ	8,42 €
	1234 1780 12160	RACCORDO A PRESSARE GOMITO FEMMINA CON STAFFA GAS 1/2 16x2	PZ	7,56 €
	1234 1780 12200	RACCORDO A PRESSARE GOMITO FEMMINA CON STAFFA GAS 1/2 20x2	PZ	8,38 €

## ACCESSORI

	1334 0520 40000	ROTHENBERGER CESOIA ROCUT 32 TC x MULTISTRATO 32mm	PZ	93,60 €
	1392 5081 32000	FUMASI SBAVATORE-CALIBRATORE ACCIAIO x TUBI MULTISTRATO 14-32	PZ	87,16 €
	1334 1600 00000	ROTHENBERGER ROMAX 4000 PRESSATRICE BASIC SET CON BATTERIA	PZ	a richiesta *
	1334 1532 20000	ROTHENBERGER TH 16 GANASCIA TIPO HENCO	PZ	251,90 €
	1334 1532 30000	ROTHENBERGER TH 18 GANASCIA TIPO HENCO	PZ	265,90 €
	1334 1532 40000	ROTHENBERGER TH 20 GANASCIA TIPO HENCO	PZ	251,90 €
	1334 1532 60000	ROTHENBERGER TH 26 GANASCIA TIPO HENCO	PZ	251,90 €
	1334 1532 70000	ROTHENBERGER TH 32 GANASCIA TIPO HENCO	PZ	267,90 €
	1334 1532 80000	ROTHENBERGER TH 40 GANASCIA TIPO HENCO	PZ	459,90 €
	++++133400000	ROTHENBERGER TH 50 GANASCIA 3 ELEMENTI	PZ	a richiesta *
	++++133400000	ROTHENBERGER TH 63 GANASCIA 3 ELEMENTI	PZ	a richiesta *
<b>E' POSSIBILE NOLEGGIARE L'ATTREZZATURA PER LA REALIZZAZIONE DEL SISTEMA A PRESSARE</b>				
	++++NOLOF11	NOLEGGIO PRESSATRICE ELETTRICA PER DIAMETRI DAL 12 AL 63	al	30,00 €
	++++NOLOF16	GANASCE PER SISTEMA U-TH d.16 - 18 - 20 - 25 - 26- 32 - 40 (singolo pezzo)	al	10,00 €
	++++NOLOF42	SET SINGOLA GANASCIA A 3 ELEMENTI TH 50 - 63 (singolo pezzo) + CALIBROSVASATORE A CRICCHETTO	al	20,00 €

## ISOLANTI

### TUBO GOMMA NERA




0716 1130 17000	TUBO ISOLANTE GOMMA NERA 13mm x 18 3/8	MT	1,72 €
0716 1130 22000	TUBO ISOLANTE GOMMA NERA 13mm x 22 1/2	MT	1,74 €
0716 1130 27000	TUBO ISOLANTE GOMMA NERA 13mm x 28 3/4	MT	2,28 €
0716 1130 34000	TUBO ISOLANTE GOMMA NERA 13mm x 35 1"	MT	2,58 €
0716 1130 42000	TUBO ISOLANTE GOMMA NERA 13mm x 42 1 1/4	MT	3,00 €
0716 1130 48000	TUBO ISOLANTE GOMMA NERA 13mm x 48 1 1/2	MT	3,36 €
0716 1130 60000	TUBO ISOLANTE GOMMA NERA 13mm X 60 2"	MT	4,54 €
0716 1130 76000	TUBO ISOLANTE GOMMA NERA 13mm x 76 2 1/2	MT	5,66 €
0716 1130 90000	TUBO ISOLANTE GOMMA NERA 13mm x 89 3"	MT	7,08 €
0716 1131 08000	TUBO ISOLANTE GOMMA NERA 13mm x 108	MT	10,70 €
0716 1131 14000	TUBO ISOLANTE GOMMA NERA 13mm x 114 4"	MT	11,26 €
0716 1190 21000	TUBO ISOLANTE GOMMA NERA 19mm x 22 1/2	MT	3,88 €
0716 1190 28000	TUBO ISOLANTE GOMMA NERA 19mm x 28 3/4	MT	4,60 €
0716 1190 35000	TUBO ISOLANTE GOMMA NERA 19mm x 35 1"	MT	5,62 €
0716 1190 42000	TUBO ISOLANTE GOMMA NERA 19mm x 42 1 1/4	MT	6,80 €
0716 1190 48000	TUBO ISOLANTE GOMMA NERA 19mm x 48 1 1/2	MT	7,60 €
0716 1130 60000	TUBO ISOLANTE GOMMA NERA 13mm X 60 2"	MT	4,54 €
0716 1190 76000	TUBO ISOLANTE GOMMA NERA 19mm x 76 2 1/2	MT	11,84 €
0716 1190 89000	TUBO ISOLANTE GOMMA NERA 19mm x 89 3"	MT	12,94 €
0716 1191 14000	TUBO ISOLANTE GOMMA NERA 19mm x 114 4"	MT	19,16 €
0716 1320 21000	TUBO ISOLANTE GOMMA NERA 32mm x 22 1/2	MT	12,96 €





0716 1320 28000	TUBO ISOLANTE GOMMA NERA 32mm x 28 3/4	MT	14,44 €
0716 1320 35000	TUBO ISOLANTE GOMMA NERA 32mm x 35 1"	MT	16,22 €
0716 1320 42000	TUBO ISOLANTE GOMMA NERA 32mm x 42 1 1/4	MT	18,94 €
0716 1320 48000	TUBO ISOLANTE GOMMA NERA 32mm x 48 1 1/2	MT	20,96 €
0716 1320 60000	TUBO ISOLANTE GOMMA NERA 32mm x 60 2"	MT	28,28 €
0716 1320 76000	TUBO ISOLANTE GOMMA NERA 32mm x 76 2 1/2	MT	33,36 €
0716 1320 89000	TUBO ISOLANTE GOMMA NERA 32mm x 89 3"	MT	36,24 €
0716 1321 14000	TUBO ISOLANTE GOMMA NERA 32mm x 114 4"	MT	51,96 €

**TUBO ISOLANTE POLIETILENE ANTIGRAFFIO**

	0716 2060 12000	TUBO ISOLANTE POLIETILENE ANTIGRAFFIO 6mm x 12	MT	1,16 €
	0716 2060 18000	TUBO ISOLANTE POLIETILENE ANTIGRAFFIO 6mm x 18 3/8	MT	1,28 €
	0716 2060 22000	TUBO ISOLANTE POLIETILENE ANTIGRAFFIO 6mm x 22 1/2	MT	1,38 €
	0716 2060 35000	TUBO ISOLANTE POLIETILENE ANTIGRAFFIO 6mm x 34 1"	MT	1,84 €
	0716 2090 43000	TUBO ISOLANTE POLIETILENE ANTIGRAFFIO 10mm x 42 1 1/4	MT	3,36 €
	0716 2090 48000	TUBO ISOLANTE POLIETILENE ANTIGRAFFIO 10mm x 48 1 1/2	MT	3,72 €
	0716 2090 76000	TUBO ISOLANTE POLIETILENE ANTIGRAFFIO 10mm x 76 2 1/2	MT	6,68 €
	0716 2090 89000	TUBO ISOLANTE POLIETILENE ANTIGRAFFIO 10mm x 88 3"	MT	8,18 €

**ACCESSORI PER L'ISOLAMENTO**

	2034 0470 10000	NASTRO GOMMA ADESIVA ISOL.10mt CL.1 H5	PZ	7,90 €
	2034 0670 30000	FIMICOL IS COLLANTE x ISOLANTE 125gr	PZ	11,52 €

Siamo a tua  
disposizione per  
ulteriori  
informazioni

Informazioni tecniche



# DESCRIZIONE DEL SISTEMA

## Raccorderia a pressare multiprofilo per tubo multistrato

Questi tipi di raccordi sono indicati tanto per uso civile e domestico quanto per impianti industriali e navali.

Grazie alle caratteristiche tecniche e qualitative del prodotto, il sistema a pressare costituisce lo standard ideale per la conduzione di acqua potabile e a uso sanitario. È inoltre utilizzabile per impianti di riscaldamento a bassa e ad alta temperatura.

Questi articoli sono prodotti e in ottemperanza a quanto previsto dal D.M. n.37 del 22.01.2008 art.7 concernente l'attuazione della legge n. 248 del 02.12.2005 recante il riordino delle disposizioni in materia di attività di installazione degli impianti all'interno di edifici.

È progettata e costruita a regola d'arte nel rispetto del sistema di gestione per la qualità conforme alla norma UNI EN ISO 9001:2015. La potabilità è garantita dal rispetto del D.M. n.174 del 06.04.2004 concernente i materiali e gli oggetti che possono essere utilizzati negli impianti fissi e di distribuzione delle acque destinate al consumo umano.

È inoltre progettata e costruita a regola d'arte per impianti termoidrosanitari PN10 uso acqua e acqua calda.

Questi prodotti sono CERTIFICATI DALL'ENTE TEDESCO DVGW e rispetta tutte le seguenti normative e caratteristiche, al fine di garantire un prodotto di alta qualità e affidabilità.

### MATERIALE

- Tutti i raccordi ottenuti da prodotti stampati vengono realizzati tramite lavorazione su macchina transfer e in conformità con la normativa UNI EN 12165.
- Tutti i raccordi ottenuti da prodotti da barra vengono realizzati tramite lavorazione su macchine plurimandrino e in conformità con la normativa UNI EN 12164.

### FILETTATURA

Tutte le filettature dei raccordi della gamma a pressare TDM BRASS sono realizzate secondo la normativa UNI EN 10226-1:2006 per filettature gas coniche esterne e parallele interne.

### GUARNIZIONI

Le guarnizioni utilizzate nei raccordi a pressare rispettano la normativa UNI EN 681-1:2006 (per acqua) e consistono in O-ring in EPDM PEROX 70 omologati per acqua potabile e riscaldamento ad alte e basse temperature (temperatura di esercizio: min. -20°C, max. 110°C).

### ANELLO ISOLANTE

Gli anelli isolanti utilizzati sono realizzati in NYLON.6.

### BUSSOLA

Le bussole utilizzate sono realizzati in acciaio inossidabile INOX AISI 304.

### PRESSIONI D'ESERCIZIO

PN max. ammissibile: 10 bar

### TEMPERATURE D'ESERCIZIO

Temperatura max. esercizio: 110°C

Temperatura min. esercizio: -20°C

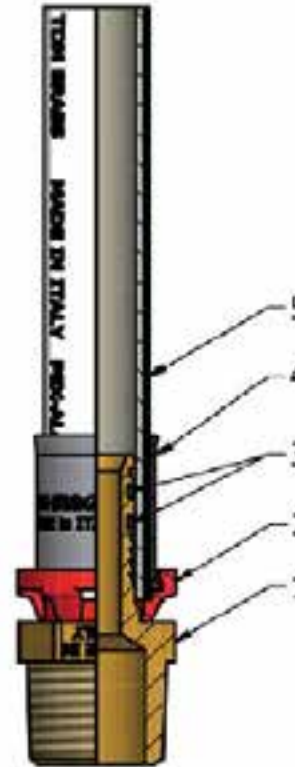
### ALTRE NORME DI RIFERIMENTO

- UNI EN 1254-3
- UNI EN 21003-3:2009
- UNI EN 10954-2
- DVGW W534 (01.05.2004)
- BGA KTW (07.01.1977)
- DVGW W270 (01.11.2007)

1. Corpo del raccordo in ottone CW617n.
2. Anello visore in plastica, che consente di vedere se il tubo è stato correttamente inserito nel raccordo e che isola dielettricamente il tubo stesso dal corpo del raccordo.
3. Anelli O-Rings in EPDM per acqua potabile.
4. Bussola di serraggio in acciaio inox AISI 304.
5. Tubo multistrato.

**NOTE**

Si ricorda che la piena funzionalità dei prodotti è subordinata a una corretta installazione realizzata dagli impiantisti ai sensi del D.M. 37-08, e che il produttore declina ogni responsabilità per le installazioni eseguite in contrasto con le prescrizioni delle normative e delle norme vigenti.



**ISTRUZIONI DI MONTAGGIO**

Per ottenere una perfetta giunzione, ed in funzione del tipo di raccordo che verrà in seguito utilizzato, si devono eseguire alcuni semplici ma importanti operazioni:

1. Tagliare il tubo perpendicolarmente al suo asse utilizzando un apposito utensile (vedi art.1092 o art. 1093);
2. Calibrare e sbavare il tubo con appositi strumenti (vedi art.1087);
3. Inserire quindi il tubo sul raccordo sino alla battuta e verificare il corretto posizionamento tramite le finestre d'ispezione;
4. Posizionare la pinza accertandosi che l'asse del tubo sia perfettamente perpendicolare e procedere alla pressatura secondo il proprio riferimento.



**ATTENZIONE**

Profili di pinza idonei alla pressatura dei raccordi

Ø 16- 18 - 20- 26 - 32 Profili TH - H - U

Ø 40 - 50 - 63 Profili TH





## Raccorderia a pressare gas per tubo multistrato

Si tratta di un sistema completo per la realizzazione di impianti a gas per uso domestico.

La serie è prodotta in ottemperanza a quanto previsto dal D.M. n.37 del 22.01.2008 art.7 concernente l'attuazione della legge n. 248 del 02.12.2005 recante il riordino delle disposizioni in materia di attività di installazione degli impianti all'interno di edifici.

È progettata e costruita a regola d'arte nel rispetto del sistema di gestione per la qualità conforme alla norma UNI EN ISO 9001:2015 e in conformità alle seguenti regolamentazioni:

- D.M. n.174 del 06.04.2004 concernente i materiali e gli oggetti che possono essere utilizzati negli impianti fissi e di distribuzione delle acque destinate al consumo umano e di combustibili gassosi;
- UNI EN 21003-3:2009 (sistemi di tubazioni multistrato per le installazioni di acqua potabile e sanitaria all'interno degli edifici);
- UNI/TS 11344 (sistemi di tubazioni metallo-plastici e raccordi per il trasporto di combustibili gassosi per impianti interni);
- UNI/TS 11343 (impianti a gas per uso domestico realizzati con sistemi di tubazioni multistrato metalloplastici);
- è inoltre progettata e costruita a regola d'arte per gli impianti di adduzione di GAS METANO e GPL, pressione
- 0,5 bar, temperatura da -15°C a 50°C.
- Al fine di garantire un prodotto di alta qualità e affidabilità, la serie rispetta tutte le seguenti normative e caratteristiche.

### MATERIALE

- Tutti i raccordi realizzati da ottone stampato sono prodotti secondo la norma UNI EN 12165 con ottone CW617N - CuZn40Pb2
- Tutti i raccordi realizzati in ottone a barra sono prodotti secondo la norma UNI EN 12164 con ottone CW617N - CuZn40Pb2.

### FILETTATURA

Tutte le filettature dei raccordi della gamma a pressare sono realizzate secondo la normativa UNI EN 10226-1:2006 per filettature gas coniche esterne e parallele interne. Per il montaggio di questo tipo di filettatura si consiglia l'utilizzo di teflon e non di altri elementi quali canapa o similari.

### GUARNIZIONI

Le guarnizioni utilizzate nei raccordi a pressare acqua e gas rispettano la normativa UNI EN 681-1:2006 (per acqua) e UNI EN 682-1:2006 (per gas) e consistono in O-ring in EPDM PEROX 70 omologati per acqua potabile e gas (temperature di esercizio per acqua: min. -20°C, max. 80°C; per gas: min.-15°C, max 50°C).

### ANELLO ISOLANTE

Gli anelli isolanti utilizzati sono realizzati in NYLON.6.

### BUSSOLA

Le bussole utilizzate sono realizzati in acciaio inossidabile INOX AISI 304.

### PRESSIONI D'ESERCIZIO

PN max. ammissibile:

### ACQUA

10 bar

### GAS

0,5 bar

### TEMPERATURE D'ESERCIZIO

Temperatura max. esercizio:

80°C

### GAS

50°C

Temperatura min. esercizio:

0°C

-15°C

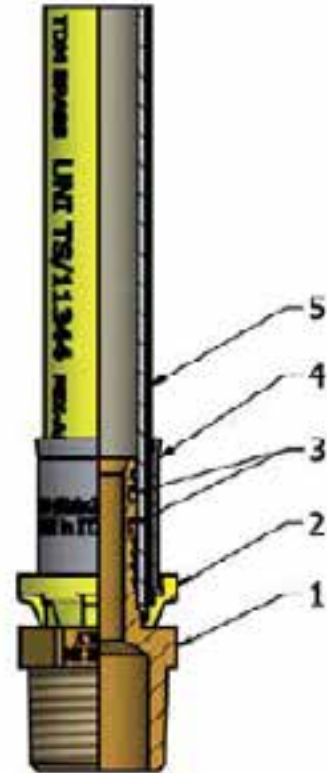
## ALTRE NORME DI RIFERIMENTO

- › UNI EN 21003-3:2009
- › UNI/TS 11343
- › UNI 11344:2016

1. Corpo del raccordo in ottone CW617n.
2. Anello visore in plastica, che consente di vedere se il tubo è stato correttamente inserito nel raccordo e che isola dielettricamente il tubo stesso dal corpo del raccordo.
3. Anelli O-Rings in NBR.
4. Bussola di serraggio in acciaio inox AISI 304.
5. Tubo multistrato.

### NOTE

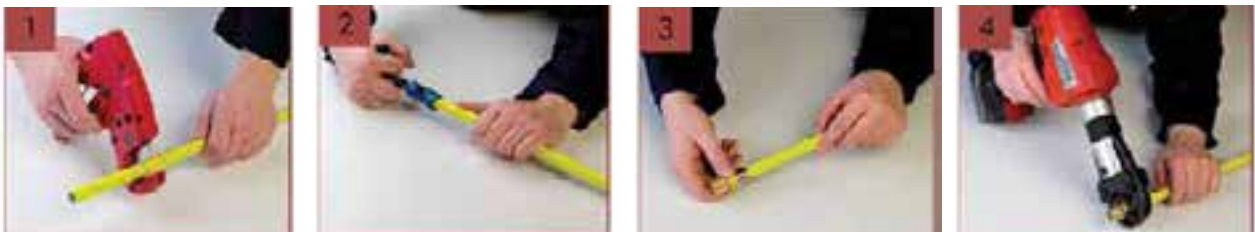
Si ricorda che la piena funzionalità dei prodotti è subordinata a una corretta installazione realizzata dagli impiantisti ai sensi del D.M. 37-08, e che il produttore declina ogni responsabilità per le installazioni eseguite in contrasto con le prescrizioni delle normative e delle norme vigenti.



## ISTRUZIONI DI MONTAGGIO

Per ottenere una perfetta giunzione, ed in funzione del tipo di raccordo che verrà in seguito utilizzato, si devono eseguire alcuni semplici ma importanti operazioni:

1. Tagliare il tubo perpendicolarmente al suo asse utilizzando un apposito utensile;
2. Calibrare e sbavare il tubo con appositi strumenti;
3. Inserire quindi il tubo sul raccordo sino alla battuta e verificare il corretto posizionamento tramite le finestre d'ispezione;
4. Posizionare la pinza accertandosi che l'asse del tubo sia perfettamente perpendicolare e procedere alla pressatura secondo il proprio riferimento.



### ATTENZIONE

Profili di pinza idonei alla pressatura dei raccordi

Ø 16- 18 - 20- 26 - 32 Profili TH



## Tubo Monflex - Isomonflex

Il sistema multistrato Monflex™ e Isomonflex™ unisce i pregi del polietilene reticolato a silani PE-Xb con quelli dell'alluminio; lo strato esterno ed interno è realizzato in polietilene reticolato di tipo B che oltre a costituire una protezione contro le aggressioni meccaniche o chimiche è un materiale atossico e quindi idoneo al passaggio di acqua potabile.

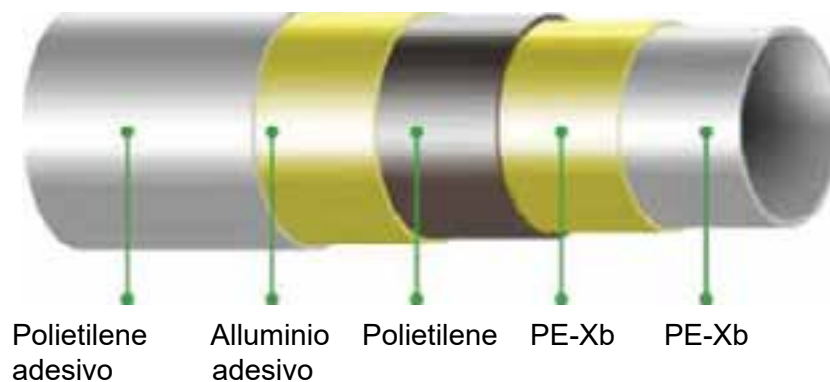
Strato adesivo ad alta prestazione per una coesione perfetta del polietilene con il successivo strato in alluminio. Questo legame è molto importante per poter mantenere inalterate le qualità della tubazione anche durante le dilatazioni termiche dei materiali sottoposti agli stress di esercizio.

Il foglio di alluminio che costituisce lo strato intermedio viene conformato cilindricamente sulla tubazione interna in polietilene. Le estremità vengono sovrapposte e saldate ad ultrasuoni.

Questo metodo produttivo rende il tubo facilmente modellabile e totalmente impermeabile all'ossigeno.

Conforme alla norma UNI EN ISO 21003-1:2009 è la soluzione ideale per la realizzazione di impianti di riscaldamento, per la refrigerazione e per il trasporto di acqua potabile.

È disponibile in versione nuda (Monflex™) e isolata (Isomonflex™) conforme alla direttiva europea 89/105/CE, Euro-dasse BL-s1, dO; Classe 1-1; MI.



### I vantaggi dei materiali plastici e del metallo

Reticolazione PE-Xb metodo a silani

La reticolazione del polietilene avviene tramite la creazione di ponti silanici Si-O-Si che attribuiscono al materiale elevate caratteristiche di resistenza meccanica e di affidabilità.

Il processo avviene in parte durante la fase di estrusione del tubo e successivamente grazie all'azione combinata di umidità e vapore surriscaldato a cui è sottoposto nella camera di reticolazione.

La reticolazione silanica benché ampiamente sperimentata è in ordine di tempo la più recente. Tale metodologia sta avendo una grossa diffusione in quanto è la più moderna, sicura e offre alte garanzie di qualità.

Un altro vantaggio della reticolazione silanica, rispetto agli altri tipi (Metodo a perossidi o Metodo a radiazione) riguarda il fatto che il grado di reticolazione idoneo (>65%) avviene progressivamente anche dopo il processo di produzione della tubazione (cicli abbinati nella camera di reticolazione).

Negli altri casi non ci sono più possibilità di crescita della percentuale di reticolazione se non esclusivamente durante le fasi di produzione, quindi non sempre in grado di assicurare la piena efficienza del prodotto.

Inoltre osservando le proprietà meccaniche dopo un invecchiamento accelerato a 200°C si ottengono prestazioni migliori con un PE-Xb, come dimostrato dal grafico sottostante.

Si può infatti notare che il carico di rottura decresce in un tempo maggiore rispetto ad altri materiali

**VIENI A SFOGLIARE TUTTI I NOSTRI CATALOGHI, DEPLIANT SUL NOTRO SITO  
WWW.FOTIR.IT**



Via D. Chiesa, 2 - 21057 - Olgiate Olona (VA)  
Tel (0331) 375.300 - Email info@fotir.it



Via D. Chiesa, 2 - 21057 - Olgiate Olona (VA)  
Tel (0331) 217.389 - Email cavaria@fotir.it



Via C.I. Frugoni, 7 - 20162 Milano (MI)  
Tel (02) 66.10.40.37 - Email lasaracinesca@fotir.it



### **CONDIZIONI GENERALI DI VENDITA**

Per visionare le condizioni di vendita Fotir visita il nostro sito  
<http://www.fotir.it/condizioni-di-vendita/>